

19. November 2020

## Medienmitteilung

### **Inselspital: Aufrichte neues Hauptgebäude**

**Am 19. November 2020 wird der Rohbau des neuen Hauptgebäudes des Inselspitals offiziell abgeschlossen. Damit ist ein weiterer Meilenstein der Neugestaltung des Insel-Areals erreicht. Das geplante Aufrichtfest für Bauarbeitende und Projektbeteiligte musste aufgrund der Pandemie leider abgesagt werden.**

Der komplexe Neubau ist mit seiner digitalen Planung und als Minergie-P-Eco-zertifiziertes Spitalgebäude ein echtes Pionierprojekt. Neben kürzeren Wegen, die noch effizientere Prozesse ermöglichen, stand das Wohlbefinden der Patientinnen und Patienten im Zentrum der Planung. Sie werden neben zentralen Anlaufstellen und grösseren Behandlungszimmern auch von einem angenehmen Ambiente profitieren.

#### **Termingerechter Bauabschluss**

Dass der Zeitplan eingehalten werden konnte, ist keine Selbstverständlichkeit: « Die COVID-19 -Pandemie hat und hatte grosse Auswirkungen auf die Baustelle. Zusammen mit der Bauleitung und beteiligten Organisationen konnten wir jedoch Lösungen finden, um die Hygiene- und Abstandsvorschriften des BAG einzuhalten», betont Bruno Jung, der Gesamtprojektleiter BB12. Aktuell ist der Ausbau der Sockelgeschosse in vollem Gange. Der Einbau von Fenstern und Fassadenelementen soll bis Dezember abgeschlossen sein, damit die Arbeiten im Winter fortgesetzt werden können. Insgesamt sind derzeit rund 230 Bauarbeiter auf der Baustelle beschäftigt. Für sie wurde Anfang November ein eigenes Baustellen-Restaurant eingerichtet, das rund zwei Jahre in Betrieb sein wird.

Besondere Kennzahlen des neuen Hauptgebäudes sind:

- Klare Strukturen, Farbgebung und Signaletik erleichtern die Orientierung.
- Abstimmung mit Organisationen wie ProCap für optimale Barrierefreiheit
- Hohe Energieeffizienz und ökologische Materialien
- Hohe Standardisierung ermöglicht flexible und wirtschaftliche klinische Prozesse.
- 756 Veloparkplätze im Gebäude

#### **Das Hauptgebäude erstrahlt in Grün**

Da aktuell keine gemeinsame Feier möglich ist, erhalten alle Bauarbeitenden und Projektbeteiligte ein kleines Präsent als Zeichen der Wertschätzung. Als weithin sichtbares

Zeichen dieses Meilensteins wird das oberste Stockwerk am Abend des 19. November 2020 grün beleuchtet.

### Hinweis an die Medien

Die Baustelle kann auf Wunsch besichtigt werden. Anmeldung bitte via Medienstelle Insel Gruppe: kommunikation@insel.ch; 031 632 79 25.

### Illustrationen

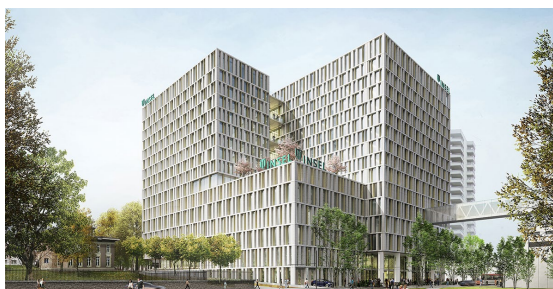


Abbildung: Visualisierung des neuen Hauptgebäudes des Inselspitals

Das neue Hauptgebäude in Zahlen	
Anzahl Geschosse	18
Höhe	63,3 Meter
Länge	82,4 Meter
Breite	69,6 Meter
Baugrubensicherung	400 Pfähle/750 Anker
Betonmenge	56 247 Kubikmeter
Betongewicht	135 000 Tonnen
Räume	3 254
Türen	4 365
Fläche	82 000 Quadratmeter

Das neue Hauptgebäude in Zahlen

Meilensteine neues Hauptgebäude	
2014	Öffentlicher Wettbewerb
2015	Berner Stimmvolk heisst «Insel Areal III» gut.
2017	Baubewilligung / Bewilligung Ausführungskredit
2017	Abbruch Poliklinik-Trakt / Aushub Baugrube
2018	Aufbau Kräne 1 (90 Meter)
2018/9	Erstellung der Bodenplatte
2019	Aufbau Kran 2 (80 Meter) und Kran 3 (80 Meter)
2019	Grundsteinlegung
2020	Richtfest, Fertigstellung Rohbau
2023	Inbetriebnahme

Meilensteine neues Hauptgebäude

### Weitere Informationen

Unter [www.inselgruppe.ch/bauprojekte](http://www.inselgruppe.ch/bauprojekte) stehen weitere Informationen, Bilder und Videos zur Verfügung.

### **Insel Gruppe**

Die Insel Gruppe ist die schweizweit führende Spitalgruppe für universitäre und integrierte Medizin. Sie bietet den Menschen mittels wegweisender Qualität, Forschung, Innovation und Bildung eine umfassende Gesundheitsversorgung: in allen Lebensphasen, rund um die Uhr und am richtigen Ort. Die sechs Standorte der Gruppe weisen jährlich rund 822 000 Besuche von Patientinnen und Patienten aus. Die Insel Gruppe beschäftigt knapp 11 000 Mitarbeitende aus 100 Nationen. Sie ist Ausbildungsbetrieb für eine Vielzahl von Berufen und die wichtigste Institution für die Weiterbildung von jungen Ärztinnen und Ärzten.